

Sint B51- nach DIN 30910

Anlieferungs-Toleranzen: $d1 = H 6$, $d4 = h 11$, $b1 = \pm 0.1$

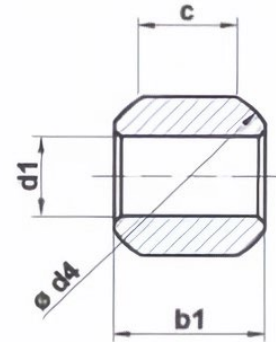
Kantenbrüche gemäss DIN 6784 mit -0.1mm bis -0.4mm max.

IMPRÄGNIERUNG

ISO VG68 (Mobil DTE Oil Heavy Medium)

geeignet für Lagertemperaturen bis max. 80°C

Viskosität 64 mm² /s bei 40°C / Stockpunkt – 9°C



Abmessungen				Bestell-Nr.
D1	D4	B1	C	
1.5	4.5	3	1.2	501 010 453
2	4.5	3	1.5	503 020 403
2	5	3	1.4	503 020 505
3	8	6	2.2	503 030 801
4	8	6	1.8	503 040 806
4	10	8	2.5	503 041 008
5	10	7	2.5	503 051 007
6	12	8	2.2	503 061 207
6	14	10	4	503 061 410
7	14	10	3.3	503 071 410
8	16	11	5	503 081 609
10	18	12	4.2	503 101 801
12	22	15	6.6	503 122 215

Verpackungseinheit mind. 200 Stück